

**Описание местоположения границ публичного сервитута
В целях размещения и эксплуатации существующих объектов электросетевого хозяйства
местного значения-здание РП-61 с кадастровым номером 50:28:0010525:1027**

Местоположение границ *Московская обл., г.о. Домодедово, г. Домодедово, мкр. Центральный, ул. Кирова, д. 13, к. 1*

Система координат *МСК-50, зона 2*

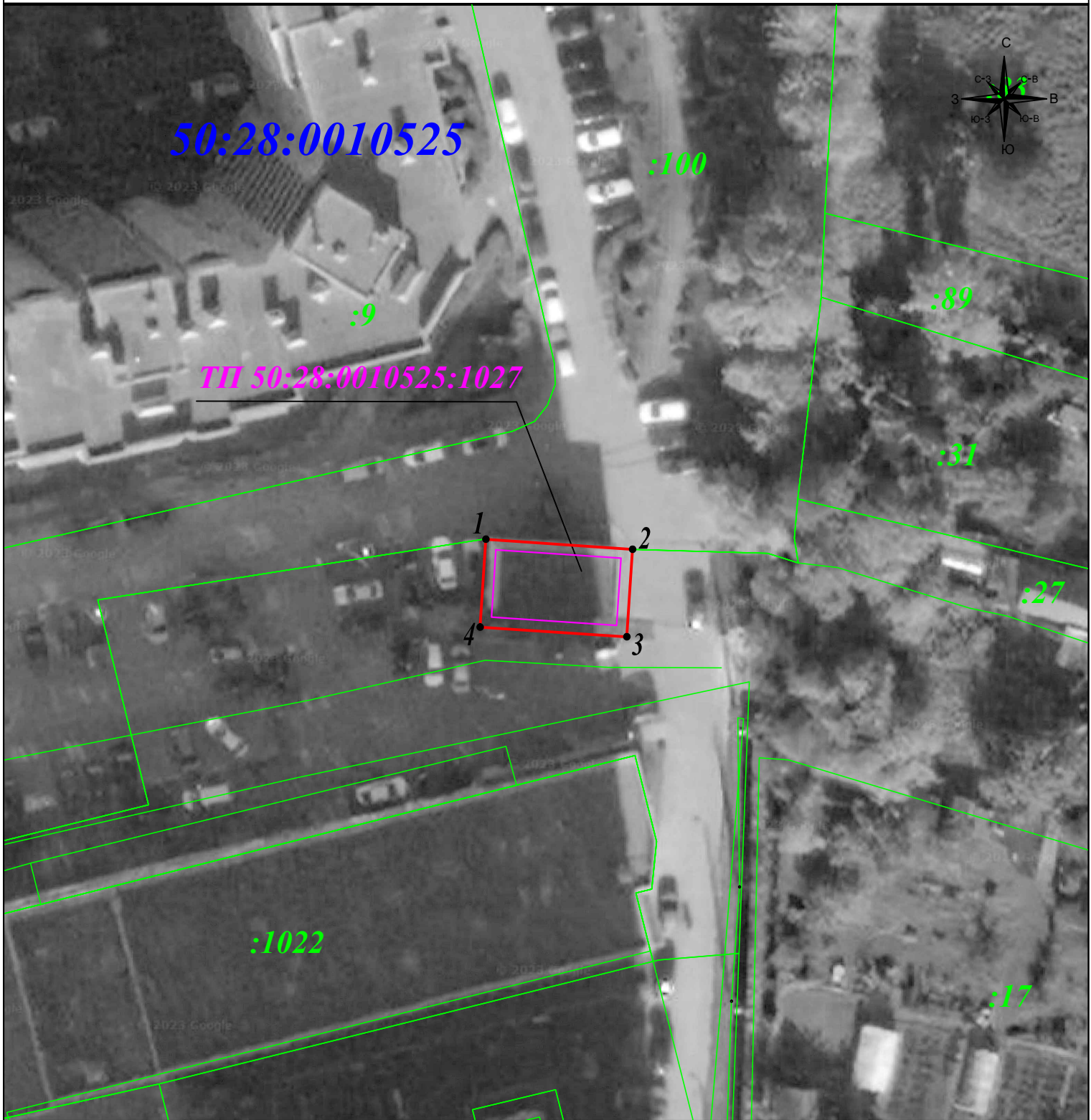
Площадь объекта *110 кв.м*

Перечень характерных точек

Обозначение характерных точек границ	Координаты, м		Метод определения координат характерной точки	Средняя квадратическая погрешность положения характерной точки (M _t), м	Описание обозначения точки на местности (при наличии)
	X	Y			
1	2	3	4	5	6
1	433262,02	2203839,89	Геодезический метод	0,10	-
2	433261,08	2203853,42	Геодезический метод	0,10	-
3	433253,02	2203852,88	Геодезический метод	0,10	-
4	433253,91	2203839,35	Геодезический метод	0,10	-
1	433262,02	2203839,89	Геодезический метод	0,10	-

Графическое описание местоположения границ публичного сервитута

В целях размещения и эксплуатации существующих объектов электросетевого хозяйства местного значения
- здание РП-61 с кадастровым номером 50:28:0010525:1027



Масштаб 1: 500

Условные обозначения:

- - вновь образуемая граница публичного сервитута, сведения о которой достаточны для определения ее местоположения
- - граница земельного участка
- - граница кадастрового квартала
- - объект электросетевого хозяйства в отношении которого устанавливается сервитут
- 1 - характерная точка границы зоны публичного сервитута
- :11 - номер земельного участка
- 50:21:021502 - номер кадастрового квартала
- :128 - номер объекта электросетевого хозяйства в отношении которого устанавливается сервитут